

PÔLE INSERTION

Les entreprises proposant des services et emplois en direction des personnes éloignées de l'emploi

Secteurs d'activité

Espaces verts, aide-ménagère, nettoyage industriel, services d'hôtellerie-restauration-café, recyclage et valorisation, bâtiment, industrie, électricité, aide aux personnes, mise à disposition de personnel, etc.

Les partenaires et entreprises impliquées



Les coups de pouce 2, la locomobile, Maxinet, Mouscron solidarité services, Natise, Proxemia, Sodalis, Trait d'union, Au plus net, Ekoservices.



Audotri, le Groupe Axhom, la Régie de quartier Impulsion, le Chênelet.



Chantier, Trans'form, Afico, Le Nouveau Saint Servais, Jeunes au travail, Centre de formation la treignes.



CRABE, ESPACES, FORMA, Le Gerموir, I.F.I..



WAAK, T'VEER, SOWEPO.

Mis en œuvre par :



Avec le soutien de :



Valorisons ensemble l'IMPACT SOCIAL de l'Entrepreneuriat Social

Atout Ei

FÉDÉRATION WALLONNE DES ENTREPRISES D'INSERTION

PÔLE INSERTION

Les entreprises proposant
des services et emplois en direction
des personnes éloignées de l'emploi

Secteurs d'activité

Aide-ménagère, nettoyage industriel, taxi
social, etc.

Les entreprises impliquées



Mis en œuvre par :



Avec le soutien de :



Valorisons ensemble l'IMPACT SOCIAL de l'Entrepreneuriat Social



LES COUPS DE POUCE 2 EN BREF

Secteur d'activité : Services aux personnes, Titres Services, aides ménagères, atelier de repassage

Taille : 36 ETP

Forme juridique : Société Coopérative à Responsabilité Limitée à Finalité Sociale

Périmètre d'intervention : Fleurus et communes limitrophes

Date de création : Mai 2006

LES CP2 EN LIGNE

<http://www.coupsdepouce.be>

LES CP2 DANS VISES

Contact référent : Bénédicte FRANCOIS, directrice/ benedicte.francois@coupsdepouce.be / +33/(0) 71 88 88 84

Partenaire VISES: Atout EI

Démarrage de l'expérimentation : Février 2017

Les **Coups de Pouce 2** est une entreprise d'économie sociale créée à l'initiative du CPAS de Fleurus en vue de créer des emplois de qualité durables et de proposer des services de proximité à la population locale

POURQUOI AVOIR INTÉGRÉ LA DÉMARCHE D'ÉVALUATION DE VOTRE IMPACT SOCIAL ?

Active depuis plus de 10 ans dans le secteur de l'aide à domicile (aides ménagères et repassage), notre entreprise est consciente et persuadée d'être un acteur important d'insertion socio-professionnelle pour notre personnel de même que d'être un acteur dans l'impact sociétal vis-à-vis de notre clientèle. Il est cependant difficile d'objectiver ces résultats. Participer à une démarche d'évaluation de l'impact social nous est donc apparue comme intéressant et tout à fait opportun.

QUEL OBJECTIF SOCIÉTAL SE CACHE DERRIÈRE LES ACTIONS DE VOTRE ENTREPRISE ?

- o Créer des emplois de qualité durables,
- o Offrir des services de proximité de qualité à la population locale,
- o Lutter contre la pauvreté

Mis en œuvre par :

CONCERT-es

cress
Chambre Régionale
de l'Économie Sociale
et Solidaire
Hauts-de-France

4WERK

OPES

ALEAP

Atout EI

CAIPS

CENTRE D'ÉCONOMIE
SOCIALE
UNIVERSITÉ DE LIÈGE

CHAIR-ESS

CREDAL

Finan-ité

corace

RESSOURCES

SAW-B

LURIOPSS

caisse
solidaire
.coop

unipso

MUTUALITÉ
FRANÇAISE
VIANTS COOPÉRATIVE

SOCIALE
INNOVATIVE
FABRIK

MOUVES

Jean-Baptiste GOUDIN

Avec le soutien de :

Wallonie

Hauts-de-France

Pas-de-Calais
Le Département

MEL
METROPOLE
EUROPÉENNE DE LIÈGE

POM

GRUPE
Caisse
des Dépôts





AU PLUS NET EN BREF

Secteur d'activité : **Nettoyage industriel**

Taille : **36,16 ETP**

Forme juridique : **Société Coopérative à Responsabilité Limitée à Finalité Sociale**

Périmètre d'intervention : **Namur et environs**

Date de création : **2006**

AU PLUS NET EN LIGNE

<http://www.auplusnet.be>

AU PLUS NET DANS VISES

Contact référent : **Marie-Paule Nijskens/ auplusnet@skynet.be**

Partenaire VISES : **Atout EI**

Démarrage de l'expérimentation : **Février 2017**

Au Plus Net propose des emplois faisables et durables à ses travailleurs et vend un service de qualité à ses clients.

POURQUOI AVOIR INTÉGRÉ LA DÉMARCHE D'ÉVALUATION DE VOTRE IMPACT SOCIAL ?

Il serait intéressant d'avoir un regard extérieur à l'entreprise, de pouvoir dire objectivement où se situe et si elle atteint les objectifs sociaux qu'elle se fixe.

QUEL OBJECTIF SOCIÉTAL SE CACHE DERRIÈRE LES ACTIONS DE VOTRE ENTREPRISE ?

- o La création d'emplois pour des personnes éloignées, peu scolarisées.
- o Le maintien de l'emploi pour ces personnes.
- o Développer au niveau local un esprit d'économie sociale.
- o Faire rayonner les objectifs de l'économie sociale.

Mis en œuvre par :

CONCERT-es

cress
Chambre Régionale
de l'Économie Sociale
et Solidaire
Hauts-de-France

4WERK

OPES

ALEAP

Atout EI

CAIPS

**CENTRE D'ÉCONOMIE
SOCIALE
UNIVERSITÉ DE LIÈGE**

CHAIR-ESS

CREDAL

Finan-ité

corace
Néel Pas de Calais Flailles

RESSOURCES

SAWAB
asbl

URIOPSS
Néel
Pas de Calais

**caisse
solidaire
.coop**

unipso

**MUTUALITÉ
FRANÇAISE
Hauts-de-France**

**SOCIALE
INNOVATION
FABRIK**

MOUVES
Mouvement des
Entrepreneurs
Sociaux

Jean-Baptiste GOOIN
Institut de Recherche en
Entrepreneuriat Social

Avec le soutien de :

Wallonie

Hauts-de-France

**LE DÉPARTEMENT
DU PAS-DE-CALAIS**

**Pas-de-Calais
Le Département**

**MEL
MÉTROPOLÉ
EUROPEENNE DE LIÈGE**

POM
Pas de Calais

**GRUPE
Caisse
des Dépôts**



Valorisons ensemble l'IMPACT SOCIAL de l'Entrepreneuriat Social



LA LOCOMOBILE EN BREF

Secteur d'activité : **Taxi social**

Taille : **14,5 ETP**

Forme juridique : **Société Coopérative à Responsabilité Limitée à Finalité Sociale**

Périmètre d'intervention : **19 communes de la province du Luxembourg**

Date de création : **Juin 2011**

LA LOCOMOBILE EN LIGNE

<http://www.servicelocomobile.be>

LA LOCOMOBILE DANS VISES

Contact référent : **Patrice Borcy, directeur / p.borcy@servicelocomobile.be**

Partenaire VISES : **Atout EI**

Démarrage de l'expérimentation : **Février 2017**

La Locomobile propose une réponse à un problème de mobilité en province de Luxembourg pour un public âgé et/ou précarisé. Activité également créatrice d'emplois (10 personnes éloignées de l'emploi maintenant sous statut CDI)

POURQUOI AVOIR INTÉGRÉ LA DÉMARCHE D'ÉVALUATION DE VOTRE IMPACT SOCIAL ?

Afin de conforter plus encore le statut de l'entreprise auprès de pouvoirs locaux et régionaux. L'impact auprès du public cible (travailleurs ou clientèle), dépasse de loin la simple création d'emplois ou le simple transport d'un point A au point B.

Citons simplement le maintien à domicile, l'autonomie maintenue ou retrouvée, le lien social, la confiance en soi,...

Ces données moins « statistiques » ... et sans doute bien plus significatives doivent pouvoir aussi être rendues.

QUEL OBJECTIF SOCIÉTAL SE CACHE DERRIÈRE LES ACTIONS DE VOTRE ENTREPRISE ?

Deux objectifs principaux :

- o Une offre de service à une population âgée, socialement défavorisée, ... via une mobilité de proximité permettant le maintien à domicile, le maintien dans la vie sociale, ... (20.000 prises en charge en 2016).
- o La création d'emplois pour un public éloigné de celui-ci. Lien avec les CPAS partenaires qui a permis la création de plusieurs emplois CDI pour des personnes

Mis en œuvre par :



Avec le soutien de :





PROXEMIA EN BREF

Secteur d'activité : L'entretien ménager à domicile et repassage en centrale (dispositif Titres-Services)

Taille : 47 ETP (pour 96 travailleurs)

Forme juridique : Société Coopérative à Finalité Sociale d'insertion

Périmètre d'intervention : Chappelle-Lez-Herlaimont et Communes limitrophes

Date de création : juin 2003

PROXEMIA EN LIGNE

<http://www.proxemia.be>

<http://www.facebook.com/proxemia.scrifs>

PROXEMIA DANS VISES

Contact référent : Eric Bernard et Sibel Duran /+32/ (0) 64 33 60 15/ bernard.e@skynet.be _ sibel@proxemia.be

Partenaire VISES : Atout EI

Démarrage de l'expérimentation : Février 2017

Proxemia développe ses activités commerciales sur base d'un « modèle » d'économie sociale d'insertion, de redistribution et d'innovation..

POURQUOI AVOIR INTÉGRÉ LA DÉMARCHE D'ÉVALUATION DE VOTRE IMPACT SOCIAL ?

Dès août 2013 (les 10 ans de l'entreprise), nous avons ouvert un dossier (« ProxImpact ») afin de tenter d'identifier l'impact (social) réel que Proxemia pouvait avoir sur ses parties prenantes et en particulier ses travailleurs. Ensuite, nous nous sommes intégrés aux diverses expérimentations qui ont suivi et spécifiquement au projet VISES.

QUEL OBJECTIF SOCIÉTAL SE CACHE DERRIÈRE LES ACTIONS DE VOTRE ENTREPRISE ?

Une finalité d'insertion socio-professionnelle en vue de favoriser une meilleure intégration globale des travailleurs dans la société.

Mis en œuvre par :



Avec le soutien de :



Valorisons ensemble l'IMPACT SOCIAL de l'Entrepreneuriat Social



MOUSCRON SOLIDARITÉ SERVICES EN BREF

Secteur d'activité : Titres-Services

Taille : 45 ETP

Forme juridique : Société Coopérative à Responsabilité Limitée
à Finalité Sociale

Périmètre d'intervention : Mouscron et ses alentours

Date de création : 14 février 2008

M.S.S. EN LIGNE

<http://www.mssmouscron.be>

M.S.S. DANS VISES

Contact référent : Angélique Depraetere, angelique@mssmouscron.be/ +32/ (0) 56 33 51 10

Partenaire VISES : Atout EI

Démarrage de l'expérimentation : Février 2017

Mouscron Solidarité Services est une entreprise d'insertion active dans les titres-services (ménage, repassage, petits travaux de couture et courses de proximité).

POURQUOI AVOIR INTÉGRÉ LA DÉMARCHE D'ÉVALUATION DE VOTRE IMPACT SOCIAL ?

Nous souhaitons pouvoir analyser notre travail de tous les jours et pouvoir en démontrer l'impact sur nos travailleurs, nos clients,.... Afin de démontrer que, oui, ce que nous faisons est utile.

QUEL OBJECTIF SOCIÉTAL SE CACHE DERRIÈRE LES ACTIONS DE VOTRE ENTREPRISE ?

Notre objectif premier est la remise à l'emploi des personnes qui en sont éloignées. De cela découle d'autres objectifs comme renforcer l'autonomie de la personne, contribuer à son émancipation, renforcer la cohésion sociale.

Mis en œuvre par :

CONCERTes

cress
Chambre Régionale
de l'Économie Sociale
et Solidaire
Hauts-de-France

4WERK

OPES

ALEAP

Atout EI

CAIPS

**CENTRE D'ÉCONOMIE
SOCIALE
UNIVERSITÉ DE LIÈGE**

CHAIRESS

CREDAL

Finanette

corace
Néel Pas de Calais Picardie

RESSOURCES

SAWB
asbl

LURIOPSS
Néel
Pas de Calais

**caisse
solidaire
.coop**

unipso

**MUTUALITÉ
FRANÇAISE
Hauts-de-France**

**SOCIALE
INNOVATION
FABRIK**

MOUVES
Mouvement des
Entrepreneurs
Solidaires

**Jean-Baptiste
GOUDIN**
Institut de
Recherche en
Entrepreneuriat
Social

Avec le soutien de :

Wallonie

Hauts-de-France

Le Département

Pas-de-Calais
Le Département

MEL
Métropole
Européenne de Lille

POM
Pays de l'Ornais
Métropole

GRUPE
Caisse
des Dépôts



Valorisons ensemble l'IMPACT SOCIAL de l'Entrepreneuriat Social



MAXINET-CENTRE EN BREF

Secteur d'activité : **Nettoyage (Titres-Services)**

Taille : **49,83 ETP**

Forme juridique : **Société Coopérative à Responsabilité Limitée à Finalité Sociale**

Périmètre d'intervention : **+/- 20km autour de Binche**

Date de création : **Mai 2007**

MAXINET-CENTRE EN LIGNE

<http://www.Maxinet-centre.be>

<http://www.facebook.com/MaxinetNet>

MAXINET-CENTRE DANS VISES

Contact référent : **Isabelle Colinet et Anne De Vuyst, secretariat@maxinet-centre.be/ +32/ (0) 64 21 10 84**

Partenaire VISES : **Atout EI**

Démarrage de l'expérimentation : **Février 2017**

Maxinet-centre est une entreprise d'insertion active dans le secteur des titres-services

POURQUOI AVOIR INTÉGRÉ LA DÉMARCHE D'ÉVALUATION DE VOTRE IMPACT SOCIAL ?

Au départ principalement pour des raisons de lobbying face aux pouvoirs publics qui nous financent : démontrer notre utilité publique au-delà de ce que les emplois rapportent financièrement.

QUEL OBJECTIF SOCIÉTAL SE CACHE DERRIÈRE LES ACTIONS DE VOTRE ENTREPRISE ?

Apporter une réponse à la demande grandissante d'aide à domicile en créant des emplois de qualité.

Mis en œuvre par :



Avec le soutien de :



Valorisons ensemble l'IMPACT SOCIAL de l'Entrepreneuriat Social



SODALIS EN BREF

Secteur d'activité : Titres-Services

Taille : +/- 55 ETP

Forme juridique : Société Coopérative à Responsabilité Limitée à Finalité Sociale

Périmètre d'intervention : Wallonie Picarde

Date de création : 2007

SODALIS EN LIGNE

<http://www.facebook.com/SodalisCorporation Scrl-FS>

SODALIS DANS VISES

Contact référent : Michel Cosse, administrateur délégué/
+32/ (0)4 79 82 98 75

Partenaire VISES : Atout EI

Démarrage de l'expérimentation : Février 2017

Sodalis est une entreprise d'insertion visant à créer et maintenir de l'emploi durable et de qualité pour toute personne éloignée du marché de l'emploi.

POURQUOI AVOIR INTÉGRÉ LA DÉMARCHE D'ÉVALUATION DE VOTRE IMPACT SOCIAL ?

L'entreprise cherche à définir l'impact social de ses activités et à les communiquer de façon concrète.

QUEL OBJECTIF SOCIÉTAL SE CACHE DERRIÈRE LES ACTIONS DE VOTRE ENTREPRISE ?

- o Contribuer au maintien du système de solidarité interpersonnelle directe et indirecte
- o Contribuer au développement personnel, ouvrir les esprits
- o Renforcer l'autonomie des personnes, empowerment
- o Proposer un business modèle d'entrepreneuriat social

Mis en œuvre par :



Avec le soutien de :



Valorisons ensemble l'IMPACT SOCIAL de l'Entrepreneuriat Social



NATISE EN BREF

Secteur d'activité : **Nettoyage (Titres-Services)**

Taille : **29 ETP**

Forme juridique : **Société Coopérative à Responsabilité Limitée à Finalité Sociale**

Périmètre d'intervention : **Namur dans un périmètre de +/- 40km**

Date de création : **2006**

NATISE EN LIGNE

<http://www.natise.be>

<http://www.facebook.com/natise.be>

NATISE DANS VISES

Contact référent : **Françoise ALEXANDRE / francoise.alexandre@natise.be/ +32/(0)4 75 82 87 26**

Partenaire VISES : **Atout EI**

Démarrage de l'expérimentation : **Février 2017**

Natise propose l'insertion dans le monde du travail d'un public fragilisé et le rebond vers un emploi classique grâce à l'accompagnement aux formations.

POURQUOI AVOIR INTÉGRÉ LA DÉMARCHE D'ÉVALUATION DE VOTRE IMPACT SOCIAL ?

L'entreprise prend part au projet VISES dans le but de démontrer sa valeur ajoutée. Les résultats seront approfondis et utilisés en interne. Ils seront également à destination du Conseil d'Administration mais également communiqués à l'extérieur de l'entreprise, aux clients et au grand public afin de contredire les préjugés assez répandus disant que « le social ne sert à rien ».

QUEL OBJECTIF SOCIÉTAL SE CACHE DERRIÈRE LES ACTIONS DE VOTRE ENTREPRISE ?

- o Aider des personnes éloignées de l'emploi à s'y insérer en leur permettant de s'y épanouir et de trouver leur place dans la société actuelle !

Mis en œuvre par :



Avec le soutien de :



Valorisons ensemble l'IMPACT SOCIAL de l'Entrepreneuriat Social

DONNONS DU SENS À NOTRE ÉCONOMIE



TRAIT D'UNION EN BREF

Secteur d'activité : Conditionnement manuel/automatique, mises sous film/sleeve/ensachage/fardelage, soudure par point/à l'arc, entretien des espaces verts, impression textile, mise à disposition de personnel

Taille : 284 ETP

Forme juridique : Association Sans But Lucratif

Périmètre d'intervention : Wallonie, Flandre, Hauts-de-France

Date de création : 2007

TRAIT D'UNION EN LIGNE

<http://www.traitunion.be>

<http://www.facebook.com/traitunion.asbl>

TRAIT D'UNION DANS VISES

Contact référent : Jean-François Declercq/ jf.declercq@traitunion.be / +32/ (0) 56 85 52 00

Partenaire VISES : Atout EI

Démarrage de l'expérimentation : 2017

Avec le soutien du Fonds européen de développement régional

La mission principale du Trait d'Union est de fournir un emploi rémunérateur à des personnes dont le handicap rend difficile l'intégration dans le monde ordinaire du travail. (Clients internes)

Pour atteindre cet objectif, l'Entreprise de Travail Adapté s'intègre dans le tissu économique régional, elle propose à ses partenaires clients une large gamme de services répondant à leurs attentes. (Clients externes)

Afin de satisfaire tous ses clients, l'entreprise s'inscrit dans une dynamique d'amélioration continue par une culture de la Qualité (certifiée ISO 9001 tant pour les processus de production que pour le système de management des objectifs sociaux).

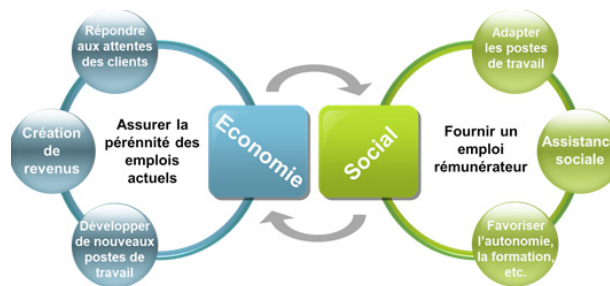
POURQUOI AVOIR INTÉGRÉ LA DÉMARCHE D'ÉVALUATION DE VOTRE IMPACT SOCIAL ?

Pour le Trait d'Union, il est important d'améliorer sans cesse les services qu'il procure à son personnel. Dans cette optique, il est important de pouvoir à la fois évaluer les actions entreprises en notre sein mais également de pouvoir discuter avec d'autres entreprises d'insertion de ce qui peut encore être mis en place.

Il nous apparaît également important de démontrer que le Trait d'Union, malgré sa transformation obligée d'atelier protégé en entreprise de travail adapté, poursuit et même accentue encore ses efforts en matière de travail social (accompagnement personnalisé, écoute, aide administrative, DKV Hospitalisation, DKV Dentaire, etc.).

QUEL OBJECTIF SOCIÉTAL SE CACHE DERRIÈRE LES ACTIONS DE VOTRE ENTREPRISE ?

Notre objectif premier et principal est l'accomplissement du volet social. Il ne peut être atteint sans le développement du volet économique !



Valorisons ensemble l'IMPACT SOCIAL de l'Entrepreneuriat Social

Mis en œuvre par :



Avec le soutien de :





EKOSERVICES EN BREF

Secteur d'activité : Services aux personnes, Titres Services

Taille : 202 ETP

Forme juridique : Société Coopérative à Responsabilité Limitée à Finalité Sociale

Périmètre d'intervention : Mons borinage et entités de frasnés

Date de création : 15 mars 1999

EKOSERVICES EN LIGNE

<http://www.ekoservices.be>

EKOSERVICES DANS VISES

Contact référent : Ophélie Lababsa, o.lababsa@ekoservices.be

Partenaire VISES : Atout EI

Démarrage de l'expérimentation : Février 2017

Ekoservices propose des prestations de nettoyage aux domiciles des particuliers.

POURQUOI AVOIR INTÉGRÉ LA DÉMARCHE D'ÉVALUATION DE VOTRE IMPACT SOCIAL ?

L'objectif poursuivi par l'entreprise dans le cadre du projet VISES est de mettre en évidence l'impact social de l'entreprise sur ses travailleurs et sur ses clients.

QUEL OBJECTIF SOCIÉTAL SE CACHE DERRIÈRE LES ACTIONS DE VOTRE ENTREPRISE ?

L'insertion des travailleurs en proposant un emploi de qualité et de proximité dans le secteur des Titres-services

Mis en œuvre par :



Avec le soutien de :



Valorisons ensemble l'IMPACT SOCIAL de l'Entrepreneuriat Social

DONNONS DU SENS À NOTRE ÉCONOMIE



Avec le soutien du Fonds européen de développement régional



PÔLE INSERTION

Les entreprises proposant
des services et emplois en direction
des personnes éloignées de l'emploi

Secteurs d'activité

Bâtiment, espaces verts, aide-ménagère,
horeca, orientation/compétence de base, aide
aux personnes, etc.

Les entreprises impliquées



Mis en œuvre par :



Avec le soutien de :



Valorisons ensemble l'IMPACT SOCIAL de l'Entrepreneuriat Social



CRABE EN BREF

Secteur d'activité : Insertion et formation (en maraichage biologique et éco-jardinage, pour demandeurs d'emploi ou futurs indépendants), recherche-action, éducation permanente.

Taille : 11,5 ETP

Forme juridique : Association Sans But Lucratif

Périmètre d'intervention : Brabant wallon Est

Date de création : 1976

CRABE EN LIGNE

<http://www.crabe.be/>

CRABE DANS VISES

Contact référent : Joël Van Cauter / joel.vancauter@crabe.be / +32/(0) 10 81 40 50

Partenaire VISES : ALEAP

Démarrage de l'expérimentation : Mai 2017

Le **Crabe** est une association militante visant à rendre la vie commune plus solidaire, juste et en harmonie avec la nature.

POURQUOI AVOIR INTÉGRÉ LA DÉMARCHE D'ÉVALUATION DE VOTRE IMPACT SOCIAL ?

La motivation principale est interne. La démarche d'évaluation doit permettre de questionner le projet du CRABE, de le piloter et d'en améliorer les effets. La réaliser dans le cadre d'une recherche-action telle que proposée par VISES est important car c'est l'entreprise qui fait le choix du contenu de l'évaluation et de ce qu'elle en fait.

Une certaine motivation externe liée à la communication sur le projet et les activités du CRABE est également présente. Il existe une demande de certains pouvoirs subsidiaires (Formation Professionnelle Agricole) de mesure d'impact, sans pour autant que des outils soient proposés.

QUEL OBJECTIF SOCIÉTAL SE CACHE DERRIÈRE LES ACTIONS DE VOTRE ENTREPRISE ?

- o Consolider le tissu social, par le développement de liens entre personnes ou acteurs sociaux et par la production de savoirs critiques, afin nourrir les dynamiques d'émancipation et de solidarité. Bref : travailler aux leviers de changement.

Mis en œuvre par :

CONCERT-es

cress
Chambre Régionale
de l'Économie Sociale
et Solidaire
Hauts-de-France

4WERK

OPES

ALEAP

Atout EP

CAIPS

CENTRE D'ÉCONOMIE
SOCIALE
UNIVERSITÉ DE LIÈGE

CHAIR-ESS

CREDAL

Finan'ité

corace

RESSOURCES

SAWB

LURIOPSS

caisse
solidaire
.coop

unipso

MUTUALITÉ
FRANÇAISE

SOCIALE
INNOVATION
FABRIK

MOUVES

Jean-Baptiste GOJIN

Avec le soutien de :

Wallonie

Hauts-de-France

Pas-de-Calais

MEL

POM

GRUPE



Valorisons ensemble l'IMPACT SOCIAL de l'Entrepreneuriat Social



I.F.I. EN BREF

Secteur d'activité : Formation pour demandeurs d'emploi dans les secteurs du nettoyage et de l'Horéca (Hôtel, Restauration, café) et du bâtiment et en orientation/compétences de base

Taille : 10,69 ETP

Forme juridique : Association Sans But Lucratif

Périmètre d'intervention : WAPI

Date de création : 1997

I.F.I. EN LIGNE

<http://www.ifi-cisp.be/>

I.F.I. DANS VISES

Contact référent : Dominique Van Horcke /dominique.vanhorcke@ifi-cisp.be/ + 32/(0) 69 67 15 88

Partenaire VISES : ALEAP

Démarrage de l'expérimentation : Avril 2017

Le Centre d'Insertion SocioProfessionnelle **I.F.I.** organise des formations pour des demandeurs d'emploi adultes à travers les filières suivantes : aide-maçon ; peinture et métiers du parachèvement ; commis de cuisine ; techniques de nettoyage domestique et industriel ; connaissance de base et bureautique.

POURQUOI AVOIR INTÉGRÉ LA DÉMARCHE D'ÉVALUATION DE VOTRE IMPACT SOCIAL ?

La motivation principale est interne. La démarche d'évaluation doit permettre de questionner le projet d'IFI pour en améliorer les effets.

Une seconde motivation interne est l'effet fédérateur escompté par l'exercice.

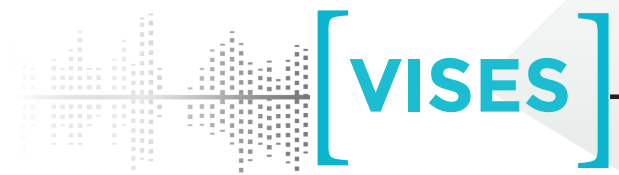
QUEL OBJECTIF SOCIÉTAL SE CACHE DERRIÈRE LES ACTIONS DE VOTRE ENTREPRISE ?

- o Lutter contre la marginalisation et promouvoir une meilleure intégration des personnes les plus fragilisées dans la société
- o Favoriser dans le grand public la prise de conscience des dysfonctionnements de l'économie et, en corolaire, du marché de l'emploi rendant l'accès de ce dernier de plus en plus difficile pour une catégorie sans cesse croissante de personnes
- o Questionner les comportements des consommateurs, et si possible d'encourager des changements, afin de promouvoir une consommation plus durable et équitable.

Mis en œuvre par :



Avec le soutien de :



Valorisons ensemble l'IMPACT SOCIAL de l'Entrepreneuriat Social



ESPACES EN BREF

Secteur d'activité : Formation de demandeurs d'emploi sur la base d'une activité entrepreneuriale en bâtiment « gros œuvre », bâtiment « parachèvement » (plafonnage et peinture), foresterie. Formation de demandeurs d'emploi : aide aux personnes

Taille : 23,5 ETP

Forme juridique : Association Sans But Lucratif

Périmètre d'intervention : Province de Namur

Date de création : 1986

ESPACES EN LIGNE

<http://www.espaces.be>

ESPACES DANS VISES

Contact référent : Eric Paquet/[coordinationeft@espaces.be/](mailto:coordinationeft@espaces.be)
+32/(0) 83 21 50 13

Partenaire VISES : ALEAP

Démarrage de l'expérimentation : Avril 2017

ESpaces forme des demandeurs d'emploi sur chantier réel (fonctionnement comme une entreprise de la construction et des travaux forestiers) en EFT (Entreprise de Formation par le Travail) et met en situation en DéFI (animation ATL (accueil temps libre), cuisine de collectivité,...) en lien avec le développement personnel des stagiaires (suivi social, émancipation, autonomie, réflexion sur son environnement,...).

POURQUOI AVOIR INTÉGRÉ LA DÉMARCHE D'ÉVALUATION DE VOTRE IMPACT SOCIAL ?

La motivation principale est interne. La démarche d'évaluation doit permettre de questionner le projet d'ESPACES pour en améliorer les effets. Une seconde motivation interne est l'effet fédérateur de l'exercice.

QUEL OBJECTIF SOCIÉTAL SE CACHE DERRIÈRE LES ACTIONS DE VOTRE ENTREPRISE ?

- o Faire évoluer la société pour qu'elle soit plus solidaire, que chacun puisse y trouver sa place
- o Promouvoir une utilisation et une répartition des ressources qui soit plus équitable
- o Transformer le mode de fonctionnement actuel de la société qui est trop contraignante, trop dans le contrôle et l'hyper-conditionnalité des droits. Permettre d'évoluer vers une société plus équitable.
- o Développer une vision commune d'une société et d'un développement local

Mis en œuvre par :

CONCERTes

cress
Chambre Régionale
de l'Économie Sociale
et Solidaire
Hauts-de-France

4WERK

OPES

ALEAP

Atout EF

CAIPS

CENTRE D'ÉCONOMIE
SOCIALE
UNIVERSITÉ DE LIÈGE

CHAIR ESS

CREDAL

Finan'ité

corace

RESSOURCES

SAWB

LRIOPSS

caisse
solidaire
.coop

unipso

MUTUALITÉ
FRANÇAISE
Hauts-de-France

SOCIALE
INNOVATIVE
FABRIK

MOUVES

Jean-Baptiste GOUDIN

Avec le soutien de :

Wallonie

Hauts-de-France

Le Département

Pas-de-Calais
Le Département

MEL
METROPOLE
EUROPEENNE DE LIÈGE

POM

GRUPE
Caisse
des Dépôts



Valorisons ensemble l'IMPACT SOCIAL de l'Entrepreneuriat Social



LE GERMOIR EN BREF

Secteur d'activité : Formation de demandeurs d'emploi sur la base d'une activité entrepreneuriale dans les secteurs du nettoyage et Horeca (Hôtel, Restauration, Café)

Taille : 19,5 ETP

Forme juridique : Association Sans But Lucratif

Périmètre d'intervention : Arrondissement de Charleroi

Date de création : 1982

LE GERMOIR EN LIGNE

<http://www.gerموir.be/>

<http://www.facebook.com/Le-Gerموir>

LE GERMOIR DANS VISES

Contact référent : Dominique Bricoult et Carole Duchâteau/gerموir@gerموir.be/ + 32/(0)71 37 05 40

Partenaire VISES : ALEAP

Démarrage de l'expérimentation : Janvier 2017

Le Gerموir, Entreprise de Formation par le Travail, donne priorité à des femmes, en situation monoparentale et leur propose une insertion socioprofessionnelle dans les métiers du Nettoyage et de l'Horeca.

POURQUOI AVOIR INTÉGRÉ LA DÉMARCHE D'ÉVALUATION DE VOTRE IMPACT SOCIAL ?

La motivation principale est interne. La démarche d'évaluation doit permettre de questionner le projet du Gerموir et d'en améliorer les effets.

Une certaine motivation externe liée à la communication sur le projet et les activités du Gerموir est également présente. Communication exprimée en termes de marketing social destiné à nourrir les relations partenariales et non de justification de subsides ou de dons.

QUEL OBJECTIF SOCIÉTAL SE CACHE DERRIÈRE LES ACTIONS DE VOTRE ENTREPRISE ?

- Influencer l'évolution de la société, faire progresser des idées
- Renforcer l'émancipation sociale des femmes
- Répondre à la paupérisation croissante en offrant un espace et du temps à la formation et à l'insertion socioprofessionnelle

Mis en œuvre par :

CONCERTes

cress
Chambre Régionale
de l'Économie Sociale
et Solidaire
Hauts-de-France

4WERK

OPES

ALEAP

Atout H

CAIPS

**CENTRE D'ÉCONOMIE
SOCIALE
UNIVERSITÉ DE LIÈGE**

CHAIRESS

CREDAL

Finanette

corace
Néel Pas de Calais Flouffe

RESSOURCES

SAWB
asbl

LURIOPSS
Néel Pas de Calais

**caisse
solidaire
coop**

unipso

**MUTUALITÉ
FRANÇAISE
Hauts-de-France**

**SOCIALE
INNOVATIE
FABRIEK**

MOUVES
Mouvement des
Entrepreneurs
Solidaires

Jean-Baptiste GOUDIN
Institut
de l'Entrepreneuriat
Social

Avec le soutien de :

Wallonie

Hauts-de-France

**Pas-de-Calais
Le Département**

**MEL
MÉTROPOLIS
EUROPÉENNE DE LIÈGE**

POM
Pas de Calais

**GRUPE
Caisse
des Dépôts**





FORMA EN BREF

Secteur d'activité : **Formation de demandeurs d'emploi sur la base d'une activité entrepreneuriale en nettoyage et petite restauration.**

Taille : **13 ETP**

Forme juridique : **Association Sans But Lucratif**

Périmètre d'intervention : **Province de Namur**

Date de création : **1982**

FORMA EN LIGNE

<https://www.asblforma.be/>

FORMA DANS VISES

Contact référent : **Sophie Linsmeu / asblforma@asbl-forma.be
+32/(0) 81 22 68 62**

Partenaire VISES : **ALEAP**

Démarrage de l'expérimentation : **Juin 2017**

Forma est un Centre d'Insertion Socio-Professionnelle. Nous travaillons selon les principes pédagogiques de l'Entreprise de Formation par le Travail. Nous allions au quotidien formation pratique, théorique et prestations réelles chez nos clients en nettoyage et petite restauration.

POURQUOI AVOIR INTÉGRÉ LA DÉMARCHE D'ÉVALUATION DE VOTRE IMPACT SOCIAL ?

La motivation principale est interne. La démarche d'évaluation doit permettre de questionner le projet de Forma sur l'efficacité de ses actions envers les stagiaires. De plus, Forma pense que ce questionnement est important pour la motivation de l'équipe dans son travail au quotidien.

Une motivation externe concernant la justification par rapport aux pouvoirs subsidiaires est également exprimée. La crainte de se voir imposer dans le futur des indicateurs uniquement de résultats tels que le nombre de mises à l'emploi, d'entrées en formation,... motive Forma à mettre en lumière toute l'utilité de leurs actions sur les aspects d'autonomie, d'émancipation et de bien-être de leurs stagiaires.

QUEL OBJECTIF SOCIÉTAL SE CACHE DERRIÈRE LES ACTIONS DE VOTRE ENTREPRISE ?

- o Appuyer l'émancipation des femmes
- o Construire une société plus solidaire
- o Appuyer un développement durable
- o Promouvoir une société plus respectueuse des femmes
- o Promouvoir un emploi durable, de qualité et respectueux
- o S'inscrire pleinement dans les valeurs de l'économie sociale

Mis en œuvre par :



Avec le soutien de :



DONNONS DU SENS À NOTRE ÉCONOMIE



Avec le soutien du Fonds européen de développement régional



PÔLE INSERTION

Les entreprises proposant
des services et emplois en direction
des personnes éloignées de l'emploi

Secteurs d'activité

Bâtiment, espaces verts, enfance, aide-
ménagère, orientation professionnelle, agent
valoriste, bureautique, bobinage-électricité,
soudure, etc.

Les entreprises impliquées



Jeunes Au Travail

Mis en œuvre par :



Avec le soutien de :



Valorisons ensemble l'IMPACT SOCIAL de l'Entrepreneuriat Social



CHANTIER EN BREF

Secteur d'activité : **Insertion Socio Professionnelle.**

Taille : **33 ETP**

Forme juridique : **ASBL**

Périmètre d'intervention : **Marcinelle**

Date de création : **1983**

CHANTIER EN LIGNE

<https://www.eftchantier.be>

CHANTIER DANS VISES

Contact référent :

Partenaire VISES : **CAIPS**

Démarrage de l'expérimentation : **26 janvier 2017**

Chantier est un organisme d'insertion socioprofessionnelle qui propose de nombreuses actions : une filière bâtiment, une filière service aux personnes, un service crèche, une auto-école sociale et une épicerie sociale

POURQUOI AVOIR INTÉGRÉ LA DÉMARCHE D'ÉVALUATION DE VOTRE IMPACT SOCIAL ?

Intéressé par la démarche d'impact social

QUEL OBJECTIF SOCIÉTAL SE CACHE DERRIÈRE LES ACTIONS DE VOTRE ENTREPRISE ?

Défendre la qualité des projets au niveau du sens et de la qualité pédagogique

Mis en œuvre par :

CONCERT-es

cress
Chambre Régionale
de l'Économie Sociale
et Solidaire
Hauts-de-France

4WERK

OPES

ALEAP

Atout EF

CAIPS

**CENTRE D'ÉCONOMIE SOCIALE
UNIVERSITÉ DE LIÈGE**

CHAIR-ESS

CREDAL

Finan'ité

corace
Néel Pas de Calais Flailles

RESSOURCES

SAWB
asbl

URIOPSS
Néel Pas de Calais

**caisse
solidaire
coop**

unipso

**MUTUALITÉ
FRANÇAISE
VISES COOPÉRATIVE**

**SOCIALE
INNOVATIVE
FABRIK**

MOUVES
Mouvement des Entrepreneurs Sociaux

Jean-Baptiste GOUDIN
Institut de Recherche en Économie Solidaire

Avec le soutien de :

Wallonie

Hauts-de-France

**LE DÉPARTEMENT
DU PAS-DE-CALAIS**

**Pas-de-Calais
Le Département**

**MEL
METROPOLE
EUROPÉENNE DE LIÈGE**

POM
Pas de Calais

**GRUPE
Caisse
des Dépôts**



Valorisons ensemble l'IMPACT SOCIAL de l'Entrepreneuriat Social

DONNONS DU SENS À NOTRE ÉCONOMIE



Avec le soutien du Fonds européen de développement régional

TRANS'FORM EN BREF

Secteur d'activité : **Insertion Socio Professionnelle.**

Taille : **11,5 ETP**

Forme juridique : **CPAS**

Périmètre d'intervention : **Charleroi**

Date de création : **xxxx**

TRANS'FORM EN LIGNE

<https://www.xxxxx>

TRANS'FORM DANS VISES

Contact référent :

Partenaire VISES : **CAIPS**

Démarrage de l'expérimentation : **21 février 2017**

Trans'form est une entreprise de formation par le travail agent valoriste dépannage électroménager, agent valoriste revalorisation de meubles, livraison manutention.

POURQUOI AVOIR INTÉGRÉ LA DÉMARCHE D'ÉVALUATION DE VOTRE IMPACT SOCIAL ?

Participer au projet interreg d'impact social

QUEL OBJECTIF SOCIÉTAL SE CACHE DERRIÈRE LES ACTIONS DE VOTRE ENTREPRISE ?

Evaluer les pratiques internes sur la participation et l'autonomie du personnel encadrant par rapport aux différents projets

Mis en œuvre par :



Avec le soutien de :



Valorisons ensemble l'IMPACT SOCIAL de l'Entrepreneuriat Social

DONNONS DU SENS À NOTRE ÉCONOMIE



Avec le soutien du Fonds européen de développement régional



AFICO EN BREF

Secteur d'activité : **Insertion Socio Professionnelle.**

Taille : **14,5 ETP**

Forme juridique : **ASBL**

Périmètre d'intervention : **Namur**

Date de création : **1999**

AFICO EN LIGNE

<https://www.afico.be/>

AFICO DANS VISES

Contact référent : **+32 04 337 89 64**

Partenaire VISES : **CAIPS**

Démarrage de l'expérimentation : **16 mars 2017**

AFICO propose des formations en orientation professionnelle mais aussi des actions d'éducation permanente.

POURQUOI AVOIR INTÉGRÉ LA DÉMARCHE D'ÉVALUATION DE VOTRE IMPACT SOCIAL ?

Améliorer le travail en réseau et augmenter le public-cible

QUEL OBJECTIF SOCIÉTAL SE CACHE DERRIÈRE LES ACTIONS DE VOTRE ENTREPRISE ?

...

Mis en œuvre par :



Avec le soutien de :



Valorisons ensemble l'IMPACT SOCIAL de l'Entrepreneuriat Social